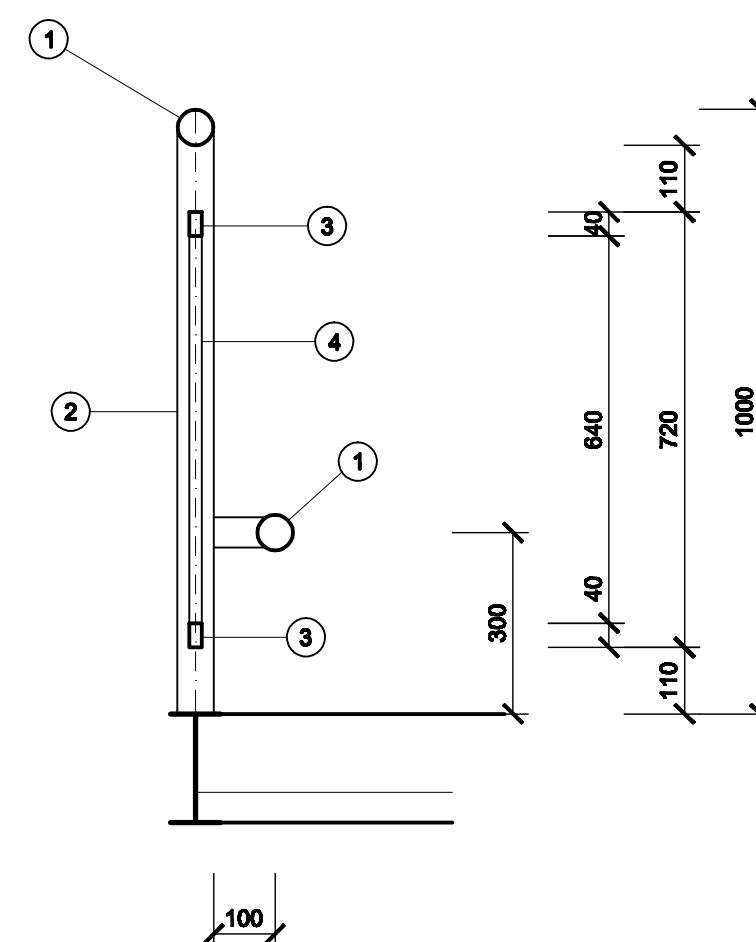


## ŘEZ



PŘED VÝROBOU NUTNO ZAMĚŘIT SKUTEČNÉ ROZMĚRY RAMPY.  
VÝKRESOVÁ DOKUMENTACE NENAHAZUJE DOKUMENTACI VÝROBNÍ

- |   |   |       |
|---|---|-------|
| 1 | MADLO - BEZEŠVÁ TRUBKA Ø60,6/3,6 mm (5,03 kg/m), DL. 6,3 m  | 2 ks  |
|   | (MADLO ZAVÍČKOVAT)  |       |
| 2 | SLOUPEK - JÁČKEL 60/5 mm (7,89 kg/m), DL. 0,85 m  | 4 ks  |
| 3 | VODOROVNÁ VÝPLŇ - JÁČKEL 40/20/2,5 mm (1,97 kg/m), DL. 2,0 m  | 6 ks  |
| 4 | SVISLÁ VÝPLŇ - JÁČKEL 20/20/2 mm (1,02 kg/m), DL. 0,70 m  | 42 ks |
| 5 | KOTVENÍ - 4 ks :<br>JÁČKEL 45/4 mm, DL. 250 mm (4,683 kg/m) BUDE PŘIVAŘEN STÁVAJÍCÍ OCELOVÝ<br>PROFIL RAMPY. NA TAKTO PŘIVAŘENÉ SLOUPKY BUDE NASUNUTO ZÁBRADLÍ<br>A PŘÍŠROBOVÁNO. |       |

CELKOVÁ HMOTNOST ZÁBRADLÍ 145,0 kg  
POVRCHOVÁ ÚPRAVA : POZINKOVÁNÍ

OBJEDNATEL/STAVEBNÍK	ZHOTOVITEL	VYPRACOVAL
STATUTÁRNÍ MĚSTO OSTRAVA MĚSTSKÝ OBLAST OSTRAVA-JIH UL. HORNÍ 3, OSTRAVA	ING. ELENA ČIMBUROVÁ MARIÁNSKOHORSKÁ 2787/3 MORAVSKÁ OSTRAVA	
STAVBA	OPRAVA PŘÍSTUPOVÝCH SCHODIŠŤ A RAMPY V AREÁLU OBJEKTU LUŽICKÁ 4, OSTRAVA-VÝŠKOVICE	ZAKÁZKOVÉ ČÍSLO 03/2014
		STUPEŇ PROJEKT STAVBY
		MĚŘÍTKO 1 : 50 DATUM 03/2014
OBSAH	ZÁBRADLÍ RAMPY	VÝKRES Č. KOPIE Č.
DÍL	ARCHITEKTONICKO STAVEBNÍ ŘEŠENÍ	107